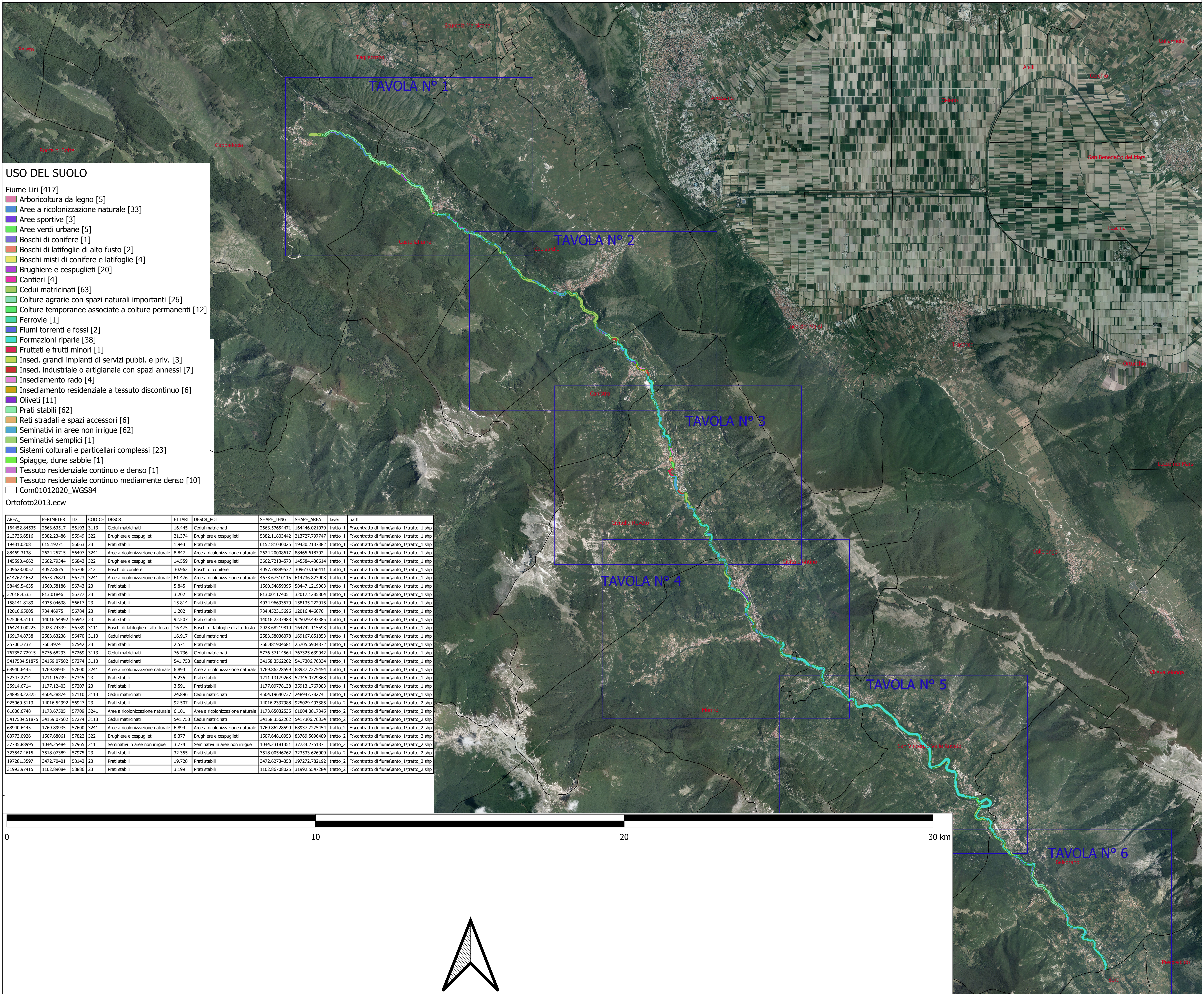


QUADRO UNIONE BUFFER 50 METRI USO DEL SOLO 2000



USO DEL SUOLO

- Fiume Liri [417]
- Arboricoltura da legno [5]
- Aree a ricolonizzazione naturale [33]
- Aree sportive [3]
- Aree verdi urbane [5]
- Boschi di conifere [1]
- Boschi di latifoglie di alto fusto [2]
- Boschi misti di conifere e latifoglie [4]
- Brughiere e cespuglieti [20]
- Cantieri [4]
- Cedui matricinati [63]
- Culture agrarie con spazi naturali importanti [26]
- Culture temporanee associate a colture permanenti [12]
- Ferrovie [1]
- Fiumi torrenti e fossi [2]
- Formazioni riparie [38]
- Frutteti e frutti minori [1]
- Insed. grandi impianti di servizi pubbl. e priv. [3]
- Insed. industriale o artigianale con spazi annessi [7]
- Insedimento rado [4]
- Insedimento residenziale a tessuto discontinuo [6]
- Oliveti [11]
- Prati stabili [62]
- Reti stradali e spazi accessori [6]
- Seminativi in aree non irrigue [62]
- Seminativi semplici [1]
- Sistemi culturali e particellari complessi [23]
- Spiagge, dune sabbie [1]
- Tessuto residenziale continuo e denso [1]
- Tessuto residenziale continuo mediamente denso [10]
- Com01012020_WGS84

Ortofoto2013.ecw

AREA	PERIMETER	ID	CODICE	DESCR	ETTARI	DESCR_POL	SHAPE_LEN	SHAPE_AREA	layer	path
164452.84535	2663.63517	56193	3113	Cedui matricinati	16.445	Cedui matricinati	2663.57654471	164446.021079	tratto_1	F:\contratto di fiume\anto_1\tratto_1.shp
213736.6516	5382.23486	55949	322	Brughiere e cespuglieti	21.374	Brughiere e cespuglieti	5382.11803442	213727.797747	tratto_1	F:\contratto di fiume\anto_1\tratto_1.shp
19431.0208	615.19271	56663	23	Prati stabili	1.943	Prati stabili	615.18103025	19430.2137382	tratto_1	F:\contratto di fiume\anto_1\tratto_1.shp
88469.3138	2624.25715	56497	3241	Aree a ricolonizzazione naturale	8.847	Aree a ricolonizzazione naturale	2624.20008617	88465.618702	tratto_1	F:\contratto di fiume\anto_1\tratto_1.shp
145590.4662	3662.79344	56843	322	Brughiere e cespuglieti	14.559	Brughiere e cespuglieti	3662.72134573	145584.430614	tratto_1	F:\contratto di fiume\anto_1\tratto_1.shp
309623.0057	4057.8675	56706	312	Boschi di conifere	30.962	Boschi di conifere	4057.78889532	309610.156411	tratto_1	F:\contratto di fiume\anto_1\tratto_1.shp
614762.4652	4673.76871	56723	3241	Aree a ricolonizzazione naturale	61.476	Aree a ricolonizzazione naturale	4673.67510115	614736.823908	tratto_1	F:\contratto di fiume\anto_1\tratto_1.shp
58449.54635	1560.58186	56743	23	Prati stabili	5.845	Prati stabili	1560.54859395	58447.1219003	tratto_1	F:\contratto di fiume\anto_1\tratto_1.shp
32018.4835	813.01846	56777	23	Prati stabili	3.202	Prati stabili	813.00117405	32017.1285804	tratto_1	F:\contratto di fiume\anto_1\tratto_1.shp
158141.8189	4035.04638	56617	23	Prati stabili	15.814	Prati stabili	4034.96693579	158135.222915	tratto_1	F:\contratto di fiume\anto_1\tratto_1.shp
12016.95005	734.46975	56784	23	Prati stabili	1.202	Prati stabili	734.452315696	12016.446676	tratto_1	F:\contratto di fiume\anto_1\tratto_1.shp
925069.5113	14016.54992	56947	23	Prati stabili	92.507	Prati stabili	14016.2337988	925029.493385	tratto_1	F:\contratto di fiume\anto_1\tratto_1.shp
164749.00225	2923.74339	56789	3111	Boschi di latifoglie di alto fusto	16.475	Boschi di latifoglie di alto fusto	2923.68219819	164742.115593	tratto_1	F:\contratto di fiume\anto_1\tratto_1.shp
169174.8738	2583.63238	56470	3113	Cedui matricinati	16.917	Cedui matricinati	2583.58036078	169167.851853	tratto_1	F:\contratto di fiume\anto_1\tratto_1.shp
25706.7737	766.4974	57542	23	Prati stabili	2.571	Prati stabili	766.481904681	25705.6904872	tratto_1	F:\contratto di fiume\anto_1\tratto_1.shp
767357.72915	5776.68293	57269	3113	Cedui matricinati	76.736	Cedui matricinati	5776.57114564	767325.639042	tratto_1	F:\contratto di fiume\anto_1\tratto_1.shp
5417534.51875	34159.07502	57274	3113	Cedui matricinati	541.753	Cedui matricinati	34158.3562202	5417306.76324	tratto_1	F:\contratto di fiume\anto_1\tratto_1.shp
68940.6445	1769.89935	57600	3241	Aree a ricolonizzazione naturale	6.894	Aree a ricolonizzazione naturale	1769.86228599	68937.7275454	tratto_1	F:\contratto di fiume\anto_1\tratto_1.shp
52347.2714	1211.15739	57345	23	Prati stabili	5.235	Prati stabili	1211.33179268	52345.0729668	tratto_1	F:\contratto di fiume\anto_1\tratto_1.shp
35914.6714	1177.12403	57207	23	Prati stabili	3.591	Prati stabili	1177.09778138	35913.1767083	tratto_1	F:\contratto di fiume\anto_1\tratto_1.shp
248958.22325	4504.28874	57110	3113	Cedui matricinati	24.896	Cedui matricinati	4504.19640737	248947.78274	tratto_1	F:\contratto di fiume\anto_1\tratto_1.shp
925069.5113	14016.54992	56947	23	Prati stabili	92.507	Prati stabili	14016.2337988	925029.493385	tratto_2	F:\contratto di fiume\anto_1\tratto_2.shp
61006.6748	1173.67505	57709	3241	Aree a ricolonizzazione naturale	6.101	Aree a ricolonizzazione naturale	1173.65032355	61004.0817345	tratto_2	F:\contratto di fiume\anto_1\tratto_2.shp
5417534.51875	34159.07502	57274	3113	Cedui matricinati	541.753	Cedui matricinati	34158.3562202	5417306.76324	tratto_2	F:\contratto di fiume\anto_1\tratto_2.shp
68940.6445	1769.89935	57600	3241	Aree a ricolonizzazione naturale	6.894	Aree a ricolonizzazione naturale	1769.86228599	68937.7275454	tratto_2	F:\contratto di fiume\anto_1\tratto_2.shp
83773.0926	1507.68061	57822	322	Brughiere e cespuglieti	8.377	Brughiere e cespuglieti	1507.64810953	83769.5096489	tratto_2	F:\contratto di fiume\anto_1\tratto_2.shp
37735.88995	1044.25484	57965	211	Seminativi in aree non irrigue	3.774	Seminativi in aree non irrigue	1044.23181351	37734.275187	tratto_2	F:\contratto di fiume\anto_1\tratto_2.shp
323547.4615	3518.07389	57975	23	Prati stabili	32.355	Prati stabili	3518.00546762	323533.626909	tratto_2	F:\contratto di fiume\anto_1\tratto_2.shp
197281.3597	3472.70401	58142	23	Prati stabili	19.728	Prati stabili	3472.62734358	197272.782192	tratto_2	F:\contratto di fiume\anto_1\tratto_2.shp
31993.97415	1102.89084	58886	23	Prati stabili	3.199	Prati stabili	1102.86708025	31992.5547284	tratto_2	F:\contratto di fiume\anto_1\tratto_2.shp

