



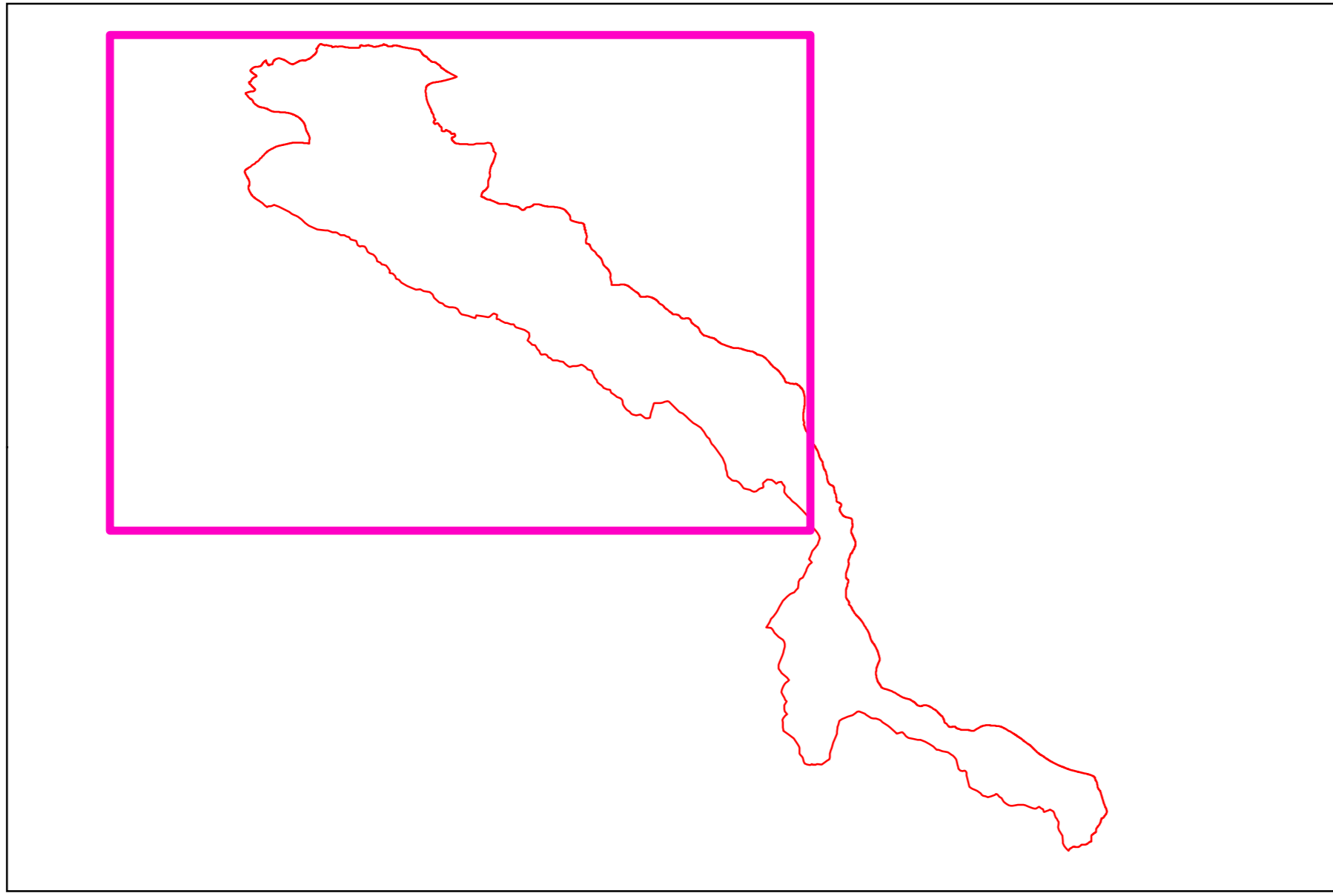
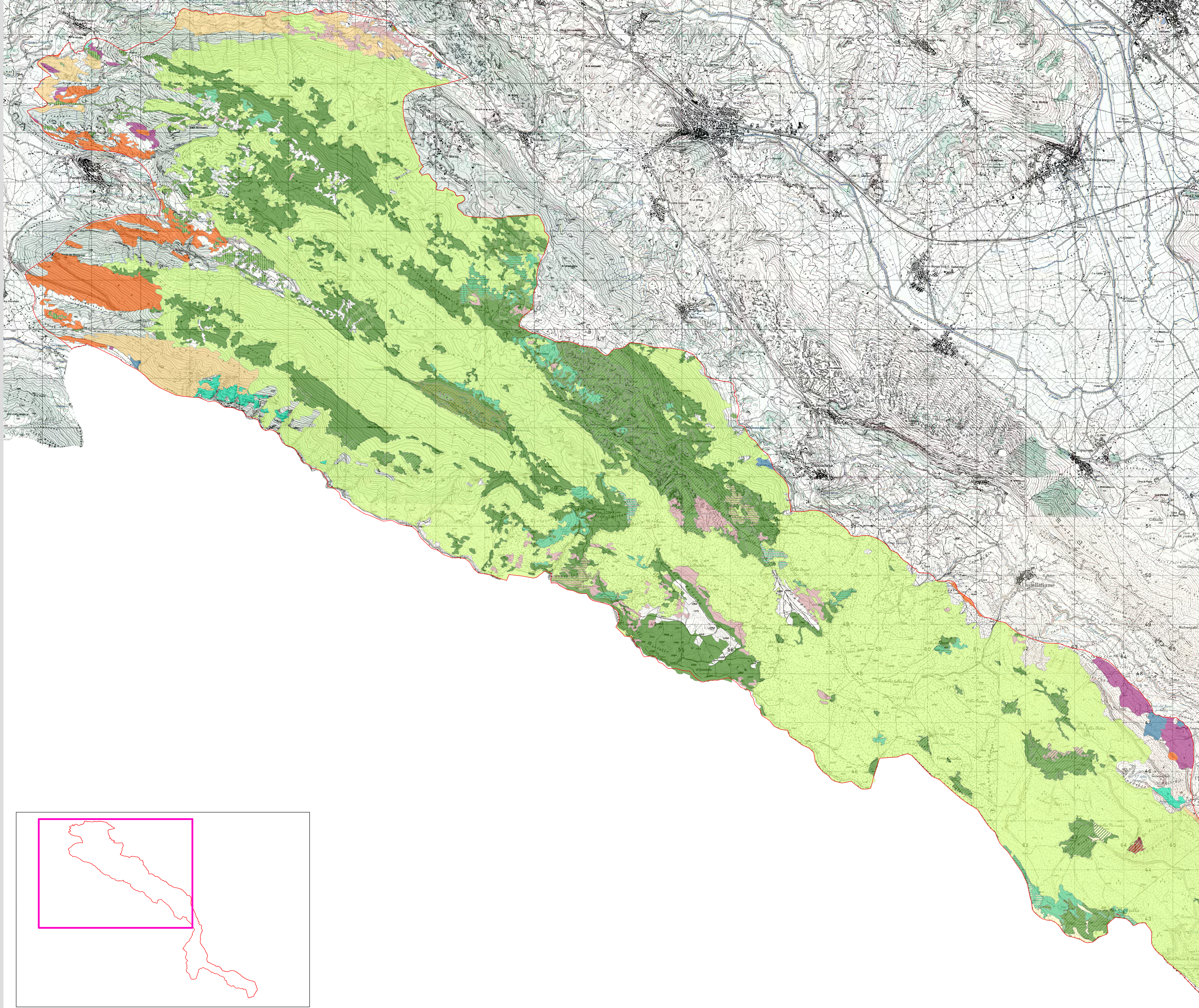
COMUNITA' MONTANA "MONTAGNA MARSCIANA"
Via Monte Velino 61, 07051 Avezzano (AG) Tel. 0863-22143 25244 Fax 0863-25243

PIANO DI GESTIONE DEL SIC
"Monti Simbruini" IT7110207

Tav. 2 nord - Carta degli Habitat



DATA: giugno 2014	GRUPPO DI LAVORO	Aspetti inerenti la fauna Giovanna Di Domenico - dott. scienze naturali Amilcare D'Orsi - dott. scienze naturali Mauro Fabrizio - dott. scienze ambientali Renato Petroni - dott. scienze naturali
Il Commissario della Comunità Montana "Montagna Marsicana" Dr. Maurizio Di Marco Testa	Pianificazione territoriale Daniel Bazzucchi - ing. ambientale Serena Clabò - dott. scienze ambientali Amilcare D'Orsi - dott. scienze naturali Mauro Fabrizio - dott. scienze ambientali Luca Piccirillo - architetto Rita Rufo - architetto	Aspetti inerenti le comunità vegetali Giampiero Gaschetti - dott. scienze biologiche Fabio Conti - dott. scienze biologiche Angelo Venditti - dott. scienze agrarie
Il Resp. Area Tecnica della Comunità Montana "Montagna Marsicana" Geom. Luigi Degni	Coordinamento tecn. amministrativo Gianni Petricca - Resp. Ufficio Tecnico del Comune di Morino	Aspetti socio-economici e paesaggio Alessandro Barili - ing. civile e ambientale Simona Capococci - ing. ambientale Serena Clabò - dott. scienze ambientale Marisa Giannelli - dott. commercialista Laura Rubeo - ing. ambientale
Geom. Ermanno Flamini	Impaginazione grafica Marta Cicotosto Marta D'Amico	Aspetti fisici Alessandro Persia - geologo Esmeralda Stornelli - geologo
		Cartografia Serena Clabò - dott. scienze ambientali Mauro Fabrizio - dott. scienze ambientali Daniel Bazzucchi - ing. ambientale



Legenda

- Confini SIC
- 4060
- 4060, 5130
- 4060, 5130, 6210
- 4060, 6170
- 4060, 6170, 8120
- 4060, 6170, 8120, 8210
- 4060, 6170, 8130
- 4060, 6170, 8130, 8210
- 4060, 6170, 8210
- 4060, 6210
- 4060, 6230
- 5130
- 5130, 6210
- 6170
- 6170, 6210
- 6170, 6230
- 6170, 6230, 8210
- 6170, 8120, 8130
- 6170, 8130
- 6170, 8210, 6170, 8210
- 6210
- 6210, 6170
- 6210, 6220
- 6210, 6230
- 6210, 6230, 6510
- 6210, 8130
- 6230
- 6230, 37A
- 6510
- 8120
- 8130
- 8130, 8210
- 8130, 8210, 9210
- 8210
- 9180
- 91AA
- 91L0
- 91M0
- 9210
- 9260
- 92A0
- 9340